

CIIPHER LAB
Smarter

1500 serie



Scanner der 1500-Serie von CipherLab

Die Zuverlässigkeit und Effizienz der Scanner der 1500er Serie bringen Produktivität und Leistung in Ihre Arbeitsabläufe. Ideal für breite Anwendungsbereiche, wie Einzelhandel, Gesundheitswesen oder Postämter, sind die Scanner der 1500er Serie nicht nur fortschrittlich sondern auch ergonomisch im Design und von extremer Robustheit für den täglichen Einsatz.

1500 serie

Schnell und zuverlässig

1500 Series Scanners from CipherLab

Produktives Arbeiten

Erledigen Sie ihre Arbeit per Knopfdruck: Schließen Sie Verkäufe ab, aktualisieren Sie ihren Lagerbestand, überprüfen Sie Patientendaten, erfassen Sie Teile bzw. Vorgänge des Produktionsbereichs. Mit den Handheld-Scannern geht Ihnen die Arbeit schnell von der Hand. Im Nu erfassen Sie fehlerfrei wichtige Daten und ihr Unternehmen ist stets auf dem Laufenden.

Kosten senken

Die Scanner von CipherLab sind vielseitig, mobil und verfügen über ein herausragendes Preis-Leistungs-Verhältnis. CipherLab ist seit langem in der Branche für seine innovativen, zuverlässigen Produkte und den hochwertigen Kundenservice bekannt. Nutzen Sie unsere Fachkenntnisse. Die Scanner der 1500er Serie lesen Barcodes unterschiedlicher Länge wahlweise mit linearer CCD, 2D-Imager oder mit Laserstrahl. Ob kabelgebunden oder kabellos über *Bluetooth*[®], die Scanner der 1500er Serie bringen eine höhere Effizienz und optimierte Abläufe in Ihre Geschäftsprozesse.

Flexibles Arbeiten – überall

Die 1500-Serie enthält kabellose Scanner für mobile Mitarbeiter. Erledigen Sie ihre Arbeit direkt vor Ort. Sie sind produktiver – überall. Unsere *Bluetooth*[®]-Scanner der 1500-Serie lassen sich bis zu einer Entfernung von 90 Metern von der Verbindungsstation einsetzen. Bei Verlassen der Bluetooth Abdeckung puffert das Gerät die Daten bis Sie sich wieder in Empfangsreichweite befinden.



Clevere Lösungen, die sich sofort bezahlt machen

Beschleunigen Sie ihre Datenerfassung mit den zuverlässigen, und kostengünstigen Hand-Scannern der 1500-Serie von CipherLab

Der europäische Einzelhandelsgigant Valora setzt 1100 CipherLab Scanner der Serie 1500 ein, um seine Warenannahme in den Schweizer Vertriebs-Outlets zu optimieren.



„In umfassenden Tests wurde deutlich, dass sich die CipherLab Scanner deutlich von denen anderer Hersteller abheben. Wir hatten bisher noch keine Geschäftsbeziehungen zu CipherLab und waren von den fehlerfreien Scans, der Zuverlässigkeit und dem überzeugenden Preis-Leistungs-Verhältnis positiv überrascht.“

Christian Würger, Leiter der IT Abteilung, Valora, Schweiz

Optimieren von Sendungsverfolgung und Zustellung mit Hilfe der kabellosen *Bluetooth*[®]-Scanner von CipherLab

Zur besseren Sendungsverfolgung und Zustellung von Post und Waren nutzt ECT in Brasilien, das größte Zustellunternehmen Lateinamerikas, die flexiblen und produktiven *Bluetooth*[®]-Scanner von CipherLab.



„In umfassenden Tests wurde deutlich, dass sich die CipherLab Scanner deutlich von denen anderer Hersteller abheben. Wir hatten bisher noch keine Geschäftsbeziehungen zu CipherLab und waren von den fehlerfreien Scans, der Zuverlässigkeit und dem überzeugenden Preis-Leistungs-Verhältnis positiv überrascht.“

Marcel Gomes, Compex, Lösungsanbieter für ECT, Brasilien

Aktualisieren des Lagerbestands und Weiterleiten von Distributionsanforderungen in Echtzeit mit den kabellosen *Bluetooth*[®]-Scannern von CipherLab

ASDA/Wal-Mart setzt die kabellosen *Bluetooth*[®]-Scanner von CipherLab in seinen Filialen gemeinsam mit Smartphones/PDAs ein und überwacht damit den Lagerbestand an CD/DVDs. Bei Bedarf wird eine sofortige Mitteilung an das Distributionszentrum gesendet.



„Bei unserer weltweiten Suche nach Scannern mit entsprechenden Übertragungsfähigkeiten stießen wir auf die hochwertigen CipherLab *Bluetooth*[®] Scanner. Die CipherLab *Bluetooth*[®]-Scanner verwalten nicht nur aktuelle Lagerbestände in Echtzeit, sie zeichnen auch Lieferungen in die Filialen auf und gestalten unsere Arbeitsabläufe im Unternehmen so wesentlich effizienter.“

Altaf Sadique, CEO, Gane DaTa LTD, UK

Einfaches Scannen, schnelles Dekodieren

Scanner der 1500er Serie, die mit einem sehr schnellen linearen Imager ausgestattet sind, scannen und decodieren Barcodes bis zu 520 mal pro Sekunde. So arbeiten Sie schneller, vermeiden wiederholte Scans und optimieren Ihre Prozesse. Die hohe Geschwindigkeit in Verbindung mit niedrigem Energieverbrauch garantiert extrem effiziente Datenerfassung auch im Auto-Sense-Modus.

Kabellose Freiheit

Reichweite

Die kabellosen *Bluetooth*[®]-Scanner der 1500er Serie haben eine Reichweite von 90 Metern zur Verbindungsstation. Bei Verlassen der Bluetooth-Abdeckung, speichert der Puffer der wahlweise mit linearem Imager oder Laser-Engine ausgestatteten Scanner bis zu 256 Scans, die automatisch übertragen werden, sobald Sie sich wieder in Empfangsreichweite befinden. Im Batchmodus können sogar bis zu 32.000 Scans gespeichert werden. Flexibilität ohne Grenzen. Der 1500 *Bluetooth*[®]-Scanner mit 2D-Reader hat einen Speicherpuffer von 10 K bzw. 4 MB im Batch-Modus.

Stundenlange kabellose Produktivität

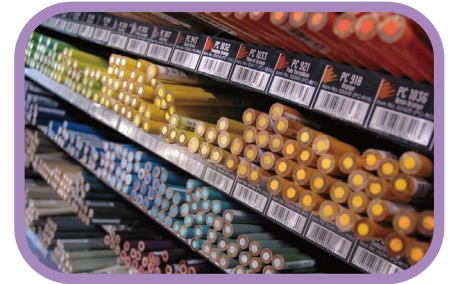
Dank ihrer Energieeffizienz bieten Bluetooth Scanner der 1500er Serie produktive und effiziente Arbeitsabläufe ununterbrochen über mehrere Schichten hinweg.

Große Vielfalt schnell zur Hand

Jeder Betrieb hat unterschiedliche Anforderungen an die Datenerfassung. Dies würdigt CipherLab mit Scannern der 1500er Serie, die ein breites Spektrum abdecken. Scanner mit linearen Imagern bieten Optionen zum Scannen von langen Barcodes, z.B. auf Rechnungen, wodurch sie gerne von Versorgungsbetrieben, Banken oder Inkassostellen eingesetzt werden. 2D-Imager wiederum eignen sich hervorragend für die Erfassung von Barcodes auf Arzneimittelverpackungen oder der Krankenhausausstattung, was sie für den Einsatz im Gesundheitswesen prädestiniert.

PC Software für flexible Anpassung an jede Umgebung

Mit der CipherLab ScanMaster Software erhalten Sie ein umfassendes Werkzeug für die Scannerkonfiguration. Mit ScanMaster können Sie z.B. handfreies Scannen aktivieren bzw. deaktivieren, Formate editieren, Symbologien konfigurieren und vieles mehr, um den Scanner Ihrer Arbeitsumgebung anzupassen. ScanMaster für PCs ist im Lieferumfang aller CipherLab Scanner enthalten. Darüber hinaus wird die 1500er Serie von CipherConnect unterstützt. Über dieses Com-to-Key Tool können CipherLab *Bluetooth*[®] Scanner als Eingabegeräte für Smart Devices für eine intensive Datenerfassung verwendet werden.



1500 serie

Schnell und Zuverlässig



		1500P	1560P	1502	1562	1504P	1504A	1564A	
Kategorie		Linearer Imager		Laser		2D-Imager			
		Kabelgebunden	Bluetooth® Klasse 2 (2.4 GHz) Version 4.0+EDR	Kabelgebunden	Bluetooth® Klasse 2 (2.4 GHz) Version 2.1+EDR	Kabelgebunden		Bluetooth® Klasse 2 (2.4 GHz) Version 4.0+EDR	
RF-Kommunikation Bluetooth®-Scanner	Reichweite	--	90 m ¹ Sichtlinie	--	90 m ¹ Sichtlinie	--		90 m ¹ Sichtlinie	
	Standard-Profil	--	SPP, HID	--	SPP, HID	--		SPP, HID	
Leistung	Optischer Sensor	2500 Pixel		Laser		1280 x 800 Pixel	752 x 480 Pixel		
	Lichtquelle	Rote LED mit 625 nm	Rote LED 618 bis 626 nm	Sichtbare Laserdiode mit 650 ± 15 nm		Weiß LED (2X)	625 ± 5 nm LEDs (2x)		
	Auflösung	0.0762 mm (3 mil)		0.1016 mm (4 mil)		1D: 0.0762 mm (3 mil) 2D: 0.127 mm (5 mil)			
	Lesereichweite	Code 39 3 mil	6.9 to 10.7 cm / 2.7 to 4.2 in.		Code 39 4 mil: 1 to 4 cm / 0.4 to 1.6 in.		4 to 9 cm / 1.6 to 3.5 in.		6.9 to 10.7 cm / 2.7 to 4.2 in.
		Code 39 5 mil	6 to 17 cm / 2.4 to 6.7 in.		1 to 12 cm / 0.4 to 4.7 in.		3 to 14.5 cm / 1.2 to 5.7 in.		3.6 to 18.5 cm / 1.4 to 7.3 in.
		UPCA 13 mil	4 to 40 cm / 1.6 to 15.7 in.		1.5 to 51.5 cm / 0.6 to 20.3 in.		3.5 to 30 cm / 1.4 to 11.8 in.		4 to 30.5 cm / 1.6 to 12 in.
		PDF417 5 mil	--		--		3 to 10.5 cm / 1.2 to 4.1 in.		7.1 to 11.4 cm / 2.8 to 4.5 in.
		QR Code 10 mil	--		--		2 to 16 cm / 0.8 to 6.3 in.		2.5 to 16.5 cm / 1.0 to 6.5 in.
	Long barcode 8.2 cm, 8 mil	1500P: 10 to 20 cm / 3.9 to 7.9 in		--		--		--	
	Scanwinkel	Neigungswinkel ± 70° Versatz ± 70°			Neigungswinkel ± 65° Versatz ± 50°		Neigungswinkel ± 60° Versatz ± 60°		
	Minimum PCS	25%			45%		25%	30%	
	Scanrate	520 Scans, Dekodierungen / Sek.			100 Scans / Sek.		60 Frames / Sek.		
	Umgebungsbeleuchtung	100,000 lux							
	Freihandschannen	Autoerkennung und Dauerbetrieb			Dauerbetrieb		Autoerkennung, und Präsentationsmodus		
Unterstützte Barcodes	Codabar, Code 39, Code 93, Code 128, GS1 DataBar (RSS), Industrial 2 of 5, Interleave 2 of 5, ISBT-128, italienische und französische Pharmacodes, Matrix 2 of 5, MSI, Plessey, Telepen, UPC / EAN / GS1-128 u. v. a. m.				1D: alle Barcodes, die von der 1D 1500er Serie unterstützt werden 2D: PDF417, MicroPDF417, DataMatrix, QR code, Micro QR code, Aztec, Maxicode		1D: alle Barcodes, die von der 1D 1500er Serie unterstützt werden, außer Plessey und Telepen 2D: PDF417, MicroPDF417, Composite, RSS, TLC-39, DataMatrix, QR code, Micro QR code, Aztec, Maxicode Postal Codes: US PostNet, US Planet, UK Postal, Australian Postal, Japan Postal Dutch Postal (KIX)		
Programmierbare Funktionen	Datenbearbeitung, Schnittstellenauswahl Symbolsatzkonfiguration								
Tastaturremulationen	Englisch (GB und USA), Französisch, Italienisch, Belgisch, Norwegisch, Schwedisch, Spanisch, Portugiesisch, Deutsch, Japanisch, Türkisch								
Geräteeigenschaften	Abmessungen L x B x H	15.3 x 6.1 x 9.3 cm							
	Gewicht ohne Kabel/ mit Akku	1500P: 149 g	173 g	149 g	177 g	149 g	154 g	185 g	
	Farbe	Schwarz							
	Schalter	Tastschalter							
Nennspannung	Memory für Bluetooth® scanner reservier buffer / batch mode	--	4 K / 512 K	--	4 K / 512 K	--	--	10 K / 4 MB	
	Betriebszeit für Bluetooth®-Scanner	--	36 Stunden basierend auf 1 Scan / 5 Sekunden	--	24 Stunden basierend auf 1 Scan / 5 Sekunden	--	--	26 Stunden basierend auf 1 Scan / 5 Sekunden	
	Spannung	+5 V ±10% / 3.7 V 800mAh Li-Ion-Akku							
	Stromverbrauch ² Standby / Betrieb	1500P: 20 mA / 286 mA	20 mA / 250 mA	35 mA / 210 mA	25 mA / 210 mA	60 mA / 420 mA	22 mA / 150 mA	22 mA / 166 mA	
Nutzungsumgebung	Temperatur	Betrieb: 0 °C bis 50°C Lagerung: -20°C bis 60°C							
	Feuchtigkeit bei	Betrieb: 10% bis 90% Lagerung: 5% bis 95%							
	Fallschutz	übersteht wiederholte Stürze aus 1,5m Höhe auf Beton		übersteht wiederholte Stürze aus 1,2 m Höhe auf Beton					
	Schutz vor Staub und Wasser	IP30							
	Elektrostatische Entladung	± 8 kV Kontaktentladung ± 15 kV Luftentladung							
EMV-Regulierung	BSMI, CE, RCM, FCC, IC	BSMI, CE, RCM, FCC, IC, NCC, SRMC, JRL	BSMI, CE, RCM, FCC, IC, KC	BSMI, CE, RCM, FCC, IC, KC, NCC, SRMC, JRL	BSMI, CE, RCM, FCC, IC, KC	BSMI, CE, RCM, FCC, IC, KC	BSMI, CE, RCM, FCC, IC, KC	BSMI, CE, RCM, FCC, IC, KC, NCC, SRMC, JRL	
	RoHS, REACH, WEEE, ErP								
Konfiguration	Scanmaster Software zum Konfigurieren des Scanners im Lieferumfang enthalten. Konfiguration erfolgt über Kabelverbindung oder Ausdruck von Konfigurationsbarcodes								
Zubehör	USB-, RS232- und Tastaturkabel, Multifunktionshalterung, Multifunktionshalterung für Bluetooth-Verbindung mit bis zu 7 Scannern								
Garantie	5 Jahre	3 Jahre	3 Jahre (Scanmotor 1 Jahr)		3 Jahre	3 Jahre (Scanmotor 1 Jahr)			

1. Basierend auf Kommunikationsstation ohne Zusatzgewicht. 2. Werte getestet mit USB-Interface.

HEADQUARTERS
CipherLab Co., Ltd.
 12F, 333 Dunhua S. Rd., Sec.2
 Taipei, Taiwan 10669
 Tel +886 2 8647 1166
 Fax +886 2 8732 3300
 www.cipherlab.com

CipherLab Electronics Trading (Shanghai) Co., Ltd.
 J Room, 4F, No.728 West Yan'an Road, Changning District, Shanghai China 200050
 Tel +86 21 3368 0288
 Toll Free 400 920 0285
 Fax +86 21 3368 0286

CipherLab USA Inc.
 2552 Summit Avenue STE 400
 Plano, Texas, USA 75074
 Tel +1 469 241 9779
 Toll Free 888 300 9779
 Fax +1 469 241 0697

CipherLab Europe
 Flight Forum 40,
 5657 DB Eindhoven,
 The Netherlands
 Tel +31 40 295 1510